



ALWAYS IN ADVANCE OF TIMES,
DAIDO CORPORATION HAS
STEADILY GROWN BY PROVIDING
SUPERIOR PRODUCTS AND SERVICE.

水性無機系仕上げ塗材

スムーズプラスター

S M O O T H P L A S T E R

しっくい調の
仕上がりで
汚れが
付きにくい



 SINCE 1932. 大同塗料株式会社
DAIDO CORPORATION®

水性無機系仕上げ塗材

スムーズプラスター

SMOOTH PLASTER

「スムーズプラスター」は変性シリコーン樹脂をベースに特殊な無機フィラーを配合した水性無機系塗料です。内外壁の新設・改修塗装に使用でき、落ち着いたしっくり調に仕上がります。



▲茨城県日立市十王町 城の丘ニュータウン

特長

1

無機の有する艶消しの自然な風合い、しっくり調仕上げです。



▲キセノン5,000時間照射後の撥水

2

吸水防止性と撥水性で、かびや汚れの付着を抑え、長期にわたって美観を維持します。

3

シリコーン樹脂特有の透湿性を有し、基材の呼吸性を損ないません。塗膜が膨れやすいスタッコの塗替にも最適です。

※詳細は、各支店・営業所にお問い合わせ下さい。

▼スタッコの塗替例



4

環境に優しい水性、低臭タイプです。

5

防かび、防藻性に優れています。

6

不燃材料認定品(認定番号NM-4548)

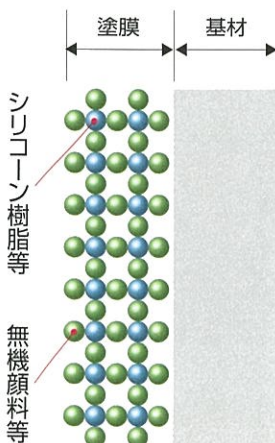
用途

しっくり壁、ブロック塀、住宅基礎
内外壁の新設・改修のトップコート

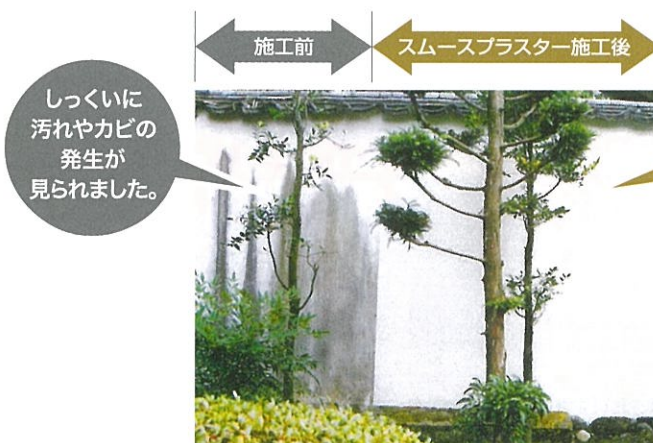
色

各色(淡彩色、中彩色、濃彩色)

※中彩色、濃彩色はタシ、タッチアップ部で色の差が出る場合があります。また、塗膜を強く擦ると傷跡が目立つ場合があります。

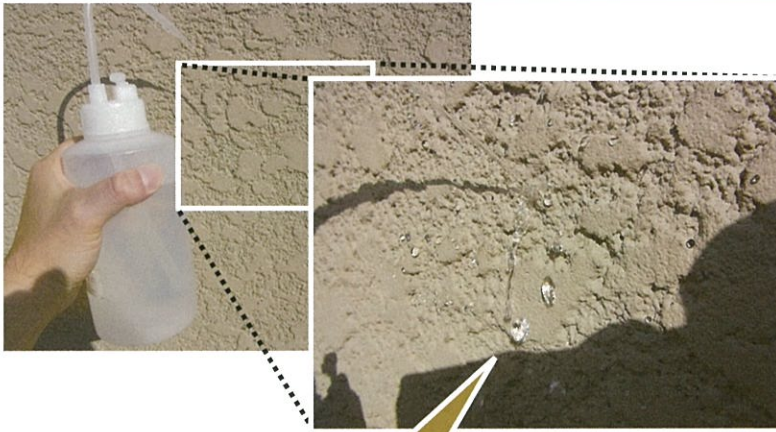


スムーズプラスター白の施工イメージ図

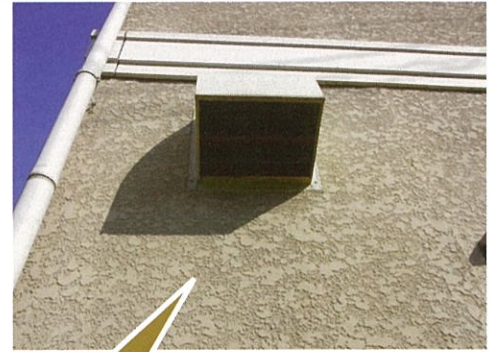


しっくり壁施工面の撥水状況

▼ 施工15年後も撥水性と美観を維持しています。 ▼



撥水性が持続しています。



汚れやすいレンジフード下も綺麗な状態を維持しています。

※現場の環境や状況により効果は異なります。

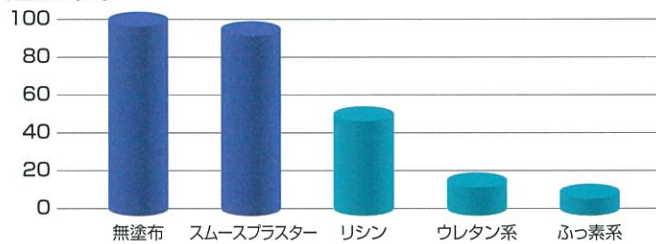


■ 透湿性

試験方法

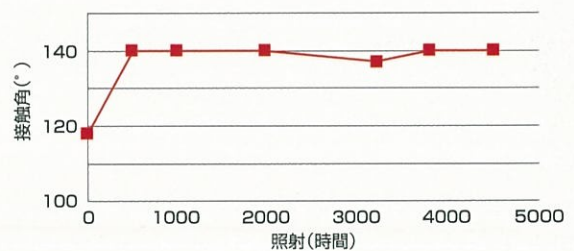
リン酸二水素アンモニウム飽和水溶液の入ったカップに塗布面を上にした試験体を重ねてシールし、23°C、50%RHで透湿量を測定した。(社内規格)

透湿量(%)



■ 促進耐候性(キセノンによる接触角の低下観察)

接触角:接触角が高いほど、撥水性が高いです。(一般塗料の接触角は約80°~90°です)



■ 使用材料

	ダイドーCF-W	スムースプラスター
成分	シリカ含有アクリル樹脂エマルジョンシーラー	シリコン樹脂系合成樹脂エマルジョンおよび特殊無機フィラー
希釈	水	水
容量	15kg石油缶、4kg缶	15kgペール缶、4kg缶
貯蔵安定性	冷暗所密閉保管 6ヵ月	冷暗所密閉保管 6ヵ月
消防法	非危険物	非危険物
ホルムアルデヒド放散等級 日塗工登録番号	D01266	D01136

※ダイドーCF-W:透湿性、付着性、吸い込み止めに優れたシーラーです。

水性無機系仕上げ塗材
スムーズプラスター
 S M O O T H P L A S T E R

塗装仕様

新設 モルタル、コンクリート、スレート板、PC板、ブロック塀
塗替 しっくい壁、吹付けタイル、窯業系サイディング、リシン、スタッコ、アクリル樹脂系意匠性仕上塗材

工程	品名	希釈剤 希釈率(%)	塗回数 (回)	塗分量 (kg/m ² /回)	塗装方法	塗装間隔 (23℃)
素地調整	クラック、欠損などの劣化状況に応じて下地補修を行う。					
	新設 ゴミ、砂塵、油脂分、チョーキング粉等を高圧水洗(8~12MPa)で除去し、十分に乾燥させる。 含水率目安:ケット水分計6%以下 塗替 旧塗膜のふくれ、浮き、脆弱部分をディスクサンダー、ケレン棒、ワイヤーブラシ、皮スキ等で除去し、 チョーキング粉、ほこり、ごみ等を高圧水洗(8~12MPa)で除去する。水洗後、十分に乾燥させる。					
下塗	ダイドーCF-W	清水 50~100	1	0.10~0.12	はけ ローラー	1時間以上 7日以内
上塗	スムーズプラスター	清水 5~15	2	0.15~0.20	ローラー エアレススプレー	3時間以上 7日以内
■リシン、スタッコの場合						
下塗	ダイドーCF-W	清水 50~100	1	0.10~0.12	はけ ローラー	1時間以上 7日以内
上塗	スムーズプラスター	清水 5~15	2	0.18~0.25	ローラー エアレススプレー	3時間以上 7日以内

施工上の注意

- 開缶後は、良く混ぜて均一にしてから使用してください。
- 素地調整は完全に行ってください。
- 下地の吸い込みが著しい場合は下塗りを2回塗りしてください。
- 所要量は被塗物の形状、素地の状態、塗装方法、気候条件、希釈率等の各種条件により増減します。
- スムーズプラスターは基材の凹部に溜まる等、厚く付いた場合にはひび割れを生じる可能性がありますので注意してください。
- 塗り重ね時間は環境(温度、湿度、換気、風通しやすさ)や膜厚によって変わります。段差、巣穴、ひび割れ及びボード類のジョイント部などはパテまたはセメントフィラーで平滑に調整してください。(但し、外部のパテ使用は外部用を使用してください。)
- 塗装面は区切りの良い所まで塗装してください。途中で止まると色ムラが発生する原因となります。
エアレス塗装の場合は、飛散防止に十分注意し、養生などを行ってください。
- シーリング部に塗装すると粘着が残る恐れや割れが発生する場合がありますので、後打ちを推奨します。
- 補修塗りが必要な場合がありますので、補修用に使用塗料の控えを必ずとっておき、同一ロット、同一塗装方法で補修塗装をしてください。
- 凍結防止のため0℃以上で保管してください。
- 塗料の取り扱い時、塗装時は、換気を行ってください。また、塗装後も乾燥のために、換気を十分に行ってください。
- 他の塗料やシンナーは混ぜないでください。
- 取り付け金具、くぎ頭などは、予めさび止め塗料で拾い塗りしてください。
- 低温又は高湿度時には、乾燥が遅くなりますのでご注意ください。
- 使用後の塗装用具は、すぐに水か温水で洗浄してください。
- 次のような場合の塗装は避けてください。
 - 降雪雨時、又はその恐れのある時
 - 強風時や、ほこりがひどい時
 - 気温5℃以下、相対湿度85%以上の時
 - 被塗面が結露しているか、未乾燥中に結露する恐れのある時
- 中彩色、濃彩色はタレ、タッチアップ部で色の差が出る場合があります。また、塗膜を強く擦ると傷跡が目立つ場合があります。

記載内容は、現時点で入手できた資料や情報に基づいて作成しておりますが、記載データや評価に関しては、いかなる保証をなすものではありません。また注意事項は通常の取り扱いを対象としており、特殊な取り扱いの場合には、新たに用途、方法に適した安全策を実施のうえ、お取り扱い願います。

SINCE 1932.

大同塗料株式会社
 ISO 9001 (滋賀工場)

本社 〒532-0032 大阪市淀川区三津屋北2丁目14番18号 TEL.06(6308)6288 FAX.06(6308)3618
 東京支店 〒135-0031 東京都江東区佐賀1丁目18番8号 TEL.03(3642)8431 FAX.03(3643)5560
 名古屋支店 〒452-0962 愛知県清須市春日流7番地1 TEL.052(409)8711 FAX.052(409)8716
 大阪支店 〒532-0032 大阪市淀川区三津屋北2丁目14番18号 TEL.06(6308)6281 FAX.06(6308)3512
 エゾニカワ支店 〒532-0032 大阪市淀川区三津屋北2丁目14番18号 TEL.06(6308)4011 FAX.06(6308)6416
 福岡営業所 〒812-0051 福岡市東区箱崎ふ頭5丁目8番18号 TEL.092(641)2025 FAX.092(641)4022
 札幌営業所 〒061-3244 石狩市新港南3丁目704番地8 TEL.0133(76)6177 FAX.0133(76)6178
 仙台営業所 〒981-0904 仙台市青葉区旭ヶ丘1丁目42番55号 TEL.022(272)1323 FAX.022(272)1324
 千葉営業所 〒270-1403 千葉県白井市河原木戸場364番地13 TEL.047(492)1901 FAX.047(492)1903
 神奈川営業所 〒252-0244 神奈川県相模原市中央区田名2507番地10 TEL.042(764)4835 FAX.042(764)4836
 滋賀営業所 〒524-0051 滋賀県守山市三宅町561番地 TEL.077(583)2234 FAX.077(583)3964
 姫路営業所 〒670-0073 兵庫県姫路市御立中5丁目12番22号 TEL.079(299)5959 FAX.079(299)5960
 広島営業所 〒733-0833 広島市西区商工センター4丁目5番15号 TEL.082(277)6464 FAX.082(277)6461

本社工場 〒532-0032 大阪市淀川区三津屋北2丁目14番18号 TEL.06(6308)6281 FAX.06(6308)3512
 滋賀工場 〒524-0051 滋賀県守山市三宅町561番地 TEL.077(583)2234 FAX.077(583)3964

ホームページアドレス <http://www.daido-toryo.co.jp>



製品の規格及び仕様は改良等のため予告なく変更する場合があります。